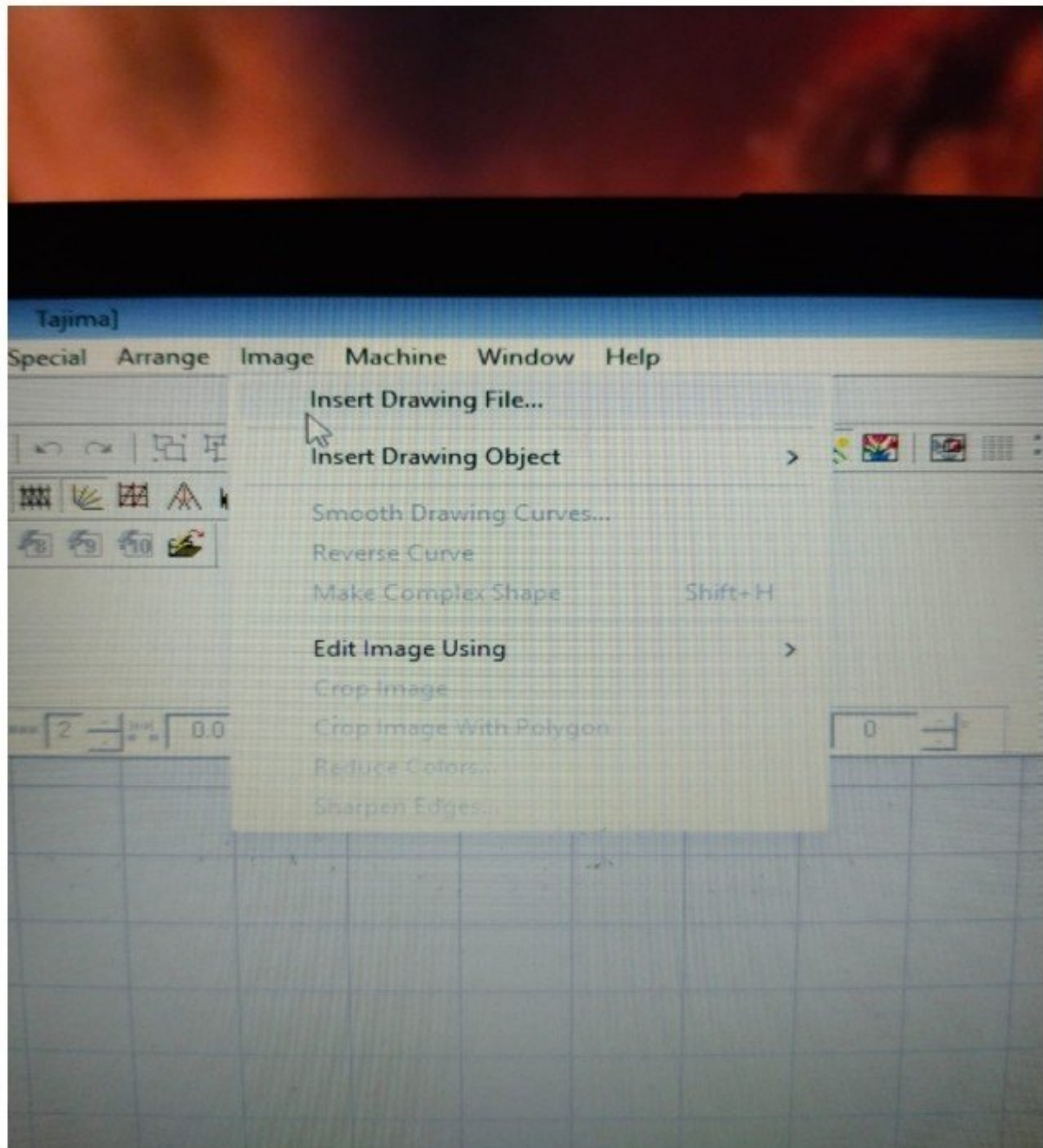
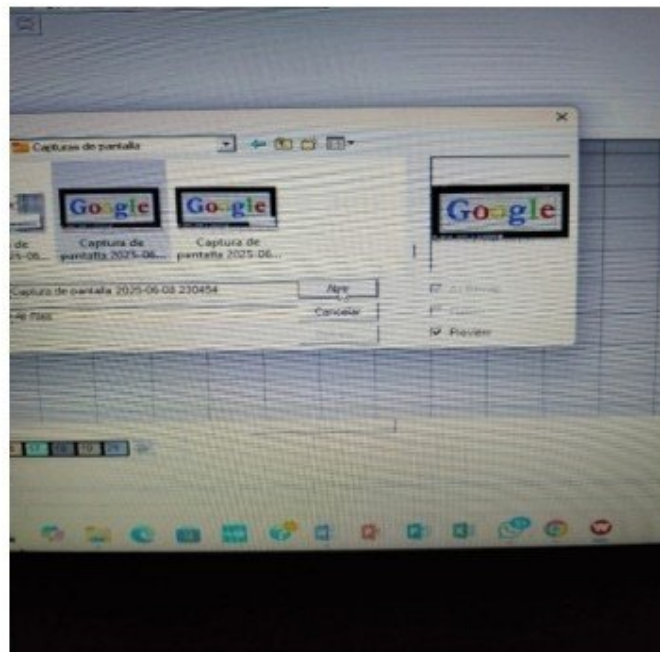


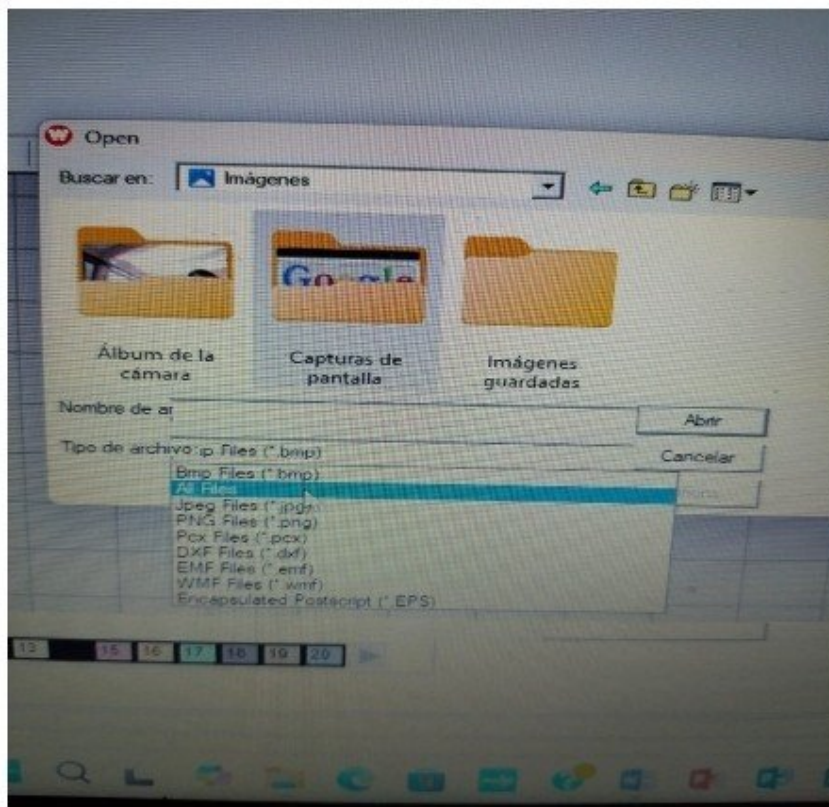
Primero abrimos el programa de Wilcom para que salga esto y ya se pueda comenzar a diseñar

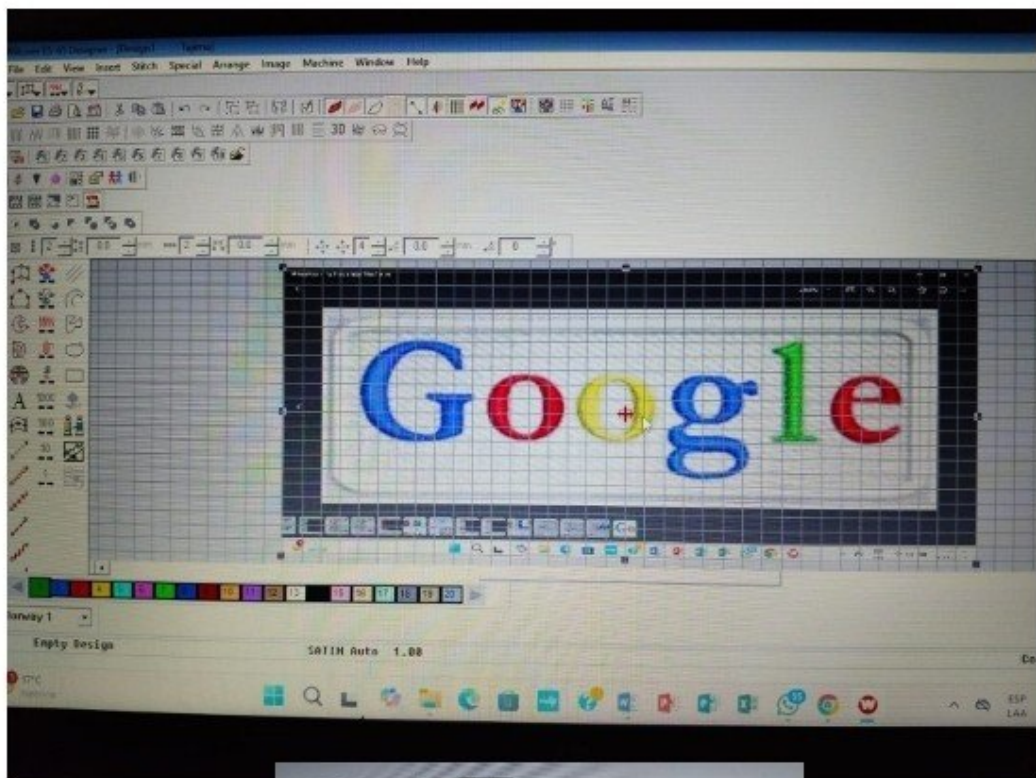


2. buscamos esa pestaña y la seleccionamos ya que nos servirá para insertar la imagen que más nos guste

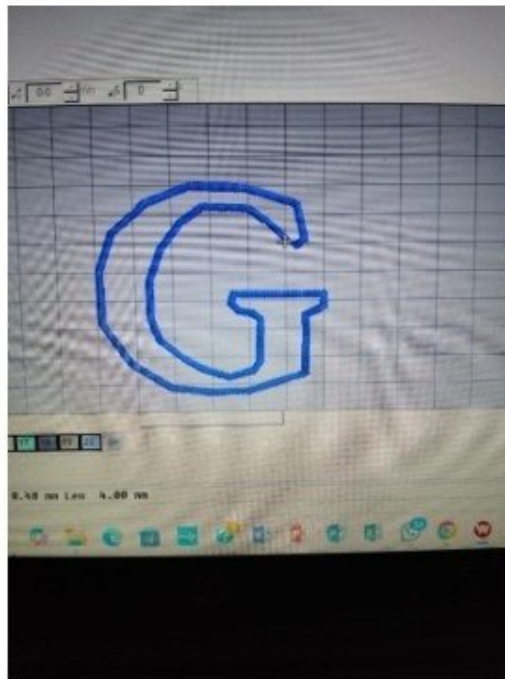


3.ya después de que pusimos esa pestaña nos iremos a nuestro archivo descargado y seleccionamos la imagen que más nos gusto para ya después comenzar a bordar





3.ya que nos salió la imagen en la pantalla comenzaremos a bordar con una pestaña que está del lado izquierdo, iremos letra a letra para que no sea tan complicado



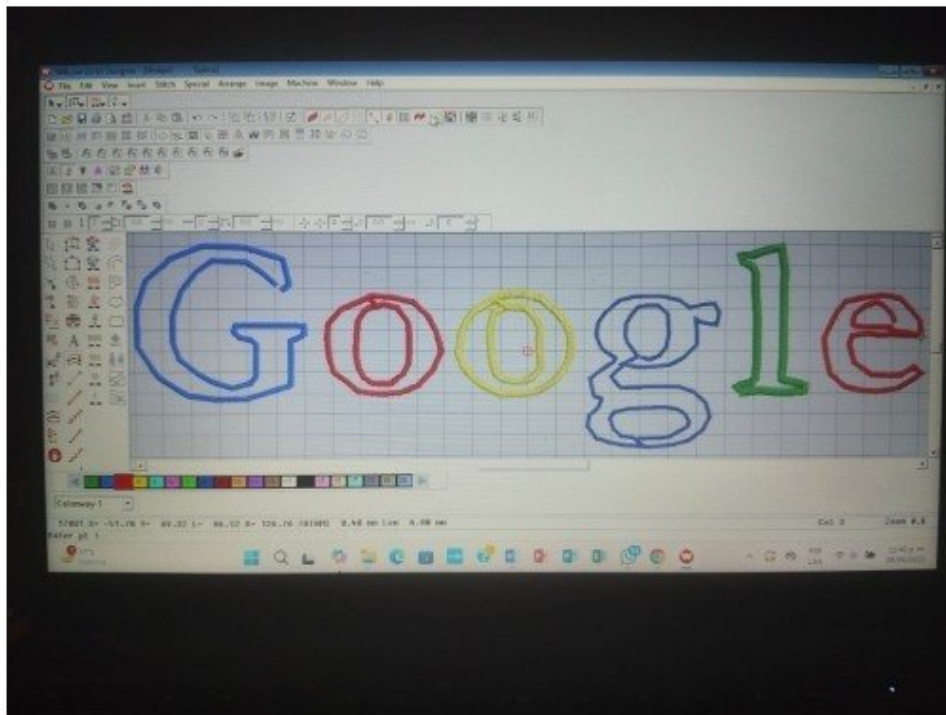
4.ya después de que hicimos la primera letra y revisamos que este bien hecha continuamos con las demás letras



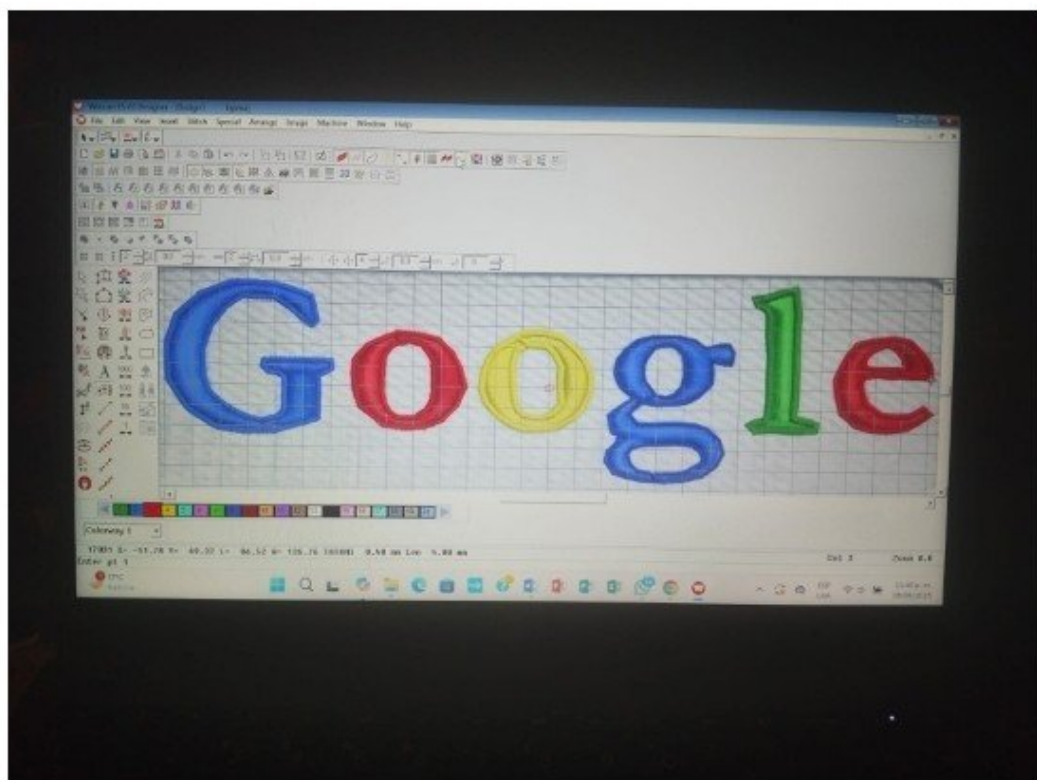


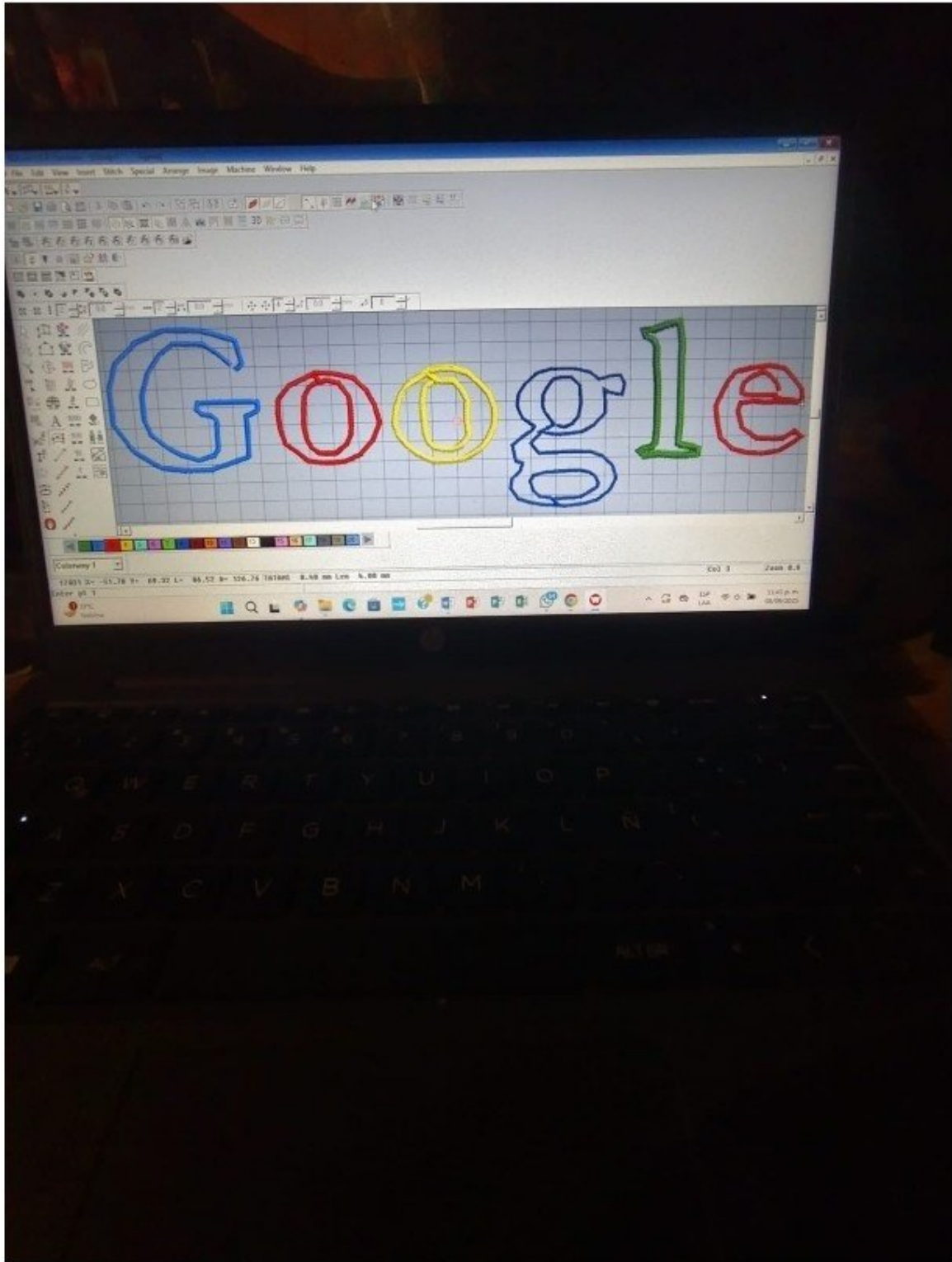
5. revisamos como va quedando y si el diseño está bien hecho





6.ya después de que terminamos de hacer el bordado en todas las letras revisamos que estén bien hechas





Por último revisamos nuestro diseño y le ponemos en relleno a las letras para que se vean mejor diseñadas

